

FURUTECH

音響迷都會想要的電源排插

Furutech NCF Power Vault Jan 2025



Experience | 音響實戰經驗

產品類型：電源排插。插座數量：8孔。
插座：GTX-D NCF (R)。IEC機尾座：FI-09
NCF (R)。機內線：12AWG α -OCC。
使用4個NCF Booster Brace。外觀尺寸
(WHD)：350×169×137mm。重量：
11.5公斤。參考售價：270,000元。進口
總代理：仲敬 (02-22783931)

音響迷都會想要的電源排插 Furutech NCF Power Vault

文 | 蔡承哲

今年慕尼黑音響展，Furutech推出自家有史以來最重磅的電源排插NCF Power Vault（以下簡稱為Vault）。這英文單字除了代表銀行中代表金庫之外，也有避難所之意；無論Furutech是以那一個意思命名，看到Vault的外觀都會同意它確實固若金湯。除了堅固的外觀之外，Vault同時也集合目前Furutech所有最先進的電源配件與技術，儼然是Furutech的濃縮精華。

在Hi-End音響圈，「電源排插」有兩種類型。其一是內部有濾波線路等電源淨化處理元件，此類嚴格來說應該分類為電源處理器；另一種是排插內部沒有電源處理相關設計，更接近延長線的設計。而Vault內部沒有額外處理線路，因此產品類型應屬於後者。

技術集大成

我們先從Vault有運用到的技術開始介紹，這些技術也可以在Furutech多數產品中見到。首先是如果Furutech產品型號有NCF字樣（但無此字樣不見得沒採用），則代表Nano Crystal² Formula，這是一種包含陶瓷與碳粉的粉末狀材料；它可以消除靜電，還可以将振動轉化為熱能。Furutech幾乎將任何產品絕緣塑料的部分都添加NCF在其中，因此大部分端子類、配件類產品，現役型號名稱幾乎都有NCF字樣。

同樣Furutech各種產品都會使用的技術，還包含在金屬部分使用Alpha處理技術。Alpha處理技術包含超深冷處理以及退磁處理。超深冷處理可以消除金屬內的應力，提高結構穩定性，導電能力與傳輸能力都能進一步提高。退磁處理則是消除金屬在加工過程產生的些

微磁性，導電性能也可以再增加。這兩種處理方式雖然不是Furutech獨家，但比較常見到線材產品使用；但Furutech基本上只要是金屬製元件，都會進行Alpha處理。從官方說明來看，Vault的金屬部分皆有經過Alpha處理。

Vault是款提供4組8孔，重量高達11.5公斤的電源排插，它如碉堡般的外觀是以整塊航太級鋁合金，以CNC切削而成。要如此重裝甲的用意是要杜絕EMI與RFI的干擾，筆者也相信也能起到對抗振動的效果。

電源排插的核心就是內建的壁插，Vault直接搭載4片Furutech現役旗艦GTX-D NCF (R)。這款壁插絕緣部分就加入NCF，夾片部分（內中夾住電源端子的部分）則是採用純銅鍍鉍，搭配特殊的不鏽鋼彈簧系統。夾片顧名思義因為有咬合力需求，因此很難採用軟質的

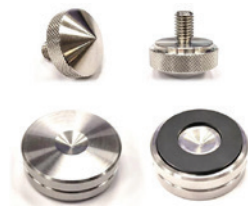
FURUTECH

音響迷都會想要的電源排插

Furutech NCF Power Vault Jan 2025



▶▶▶ Furutech NCF Power Vault



●這是將固定4組NCF Booster Brace的上層板獨之出的示意圖，由此得知看似一體式的箱體其實可分為上下二層。

●NCF Power Vault有特別設計的釘墊組合，使用時有橡膠那面朝下。

純銅，多數是導電率較低的磷青銅、黃銅或鈹銅；但Furutech另外加上非磁性不鏽鋼補足純銅咬合力的缺點，因此能做到既能抓牢端子，又不會破壞端子的鍍層。同樣地，目前最高等級的輸入機尾座FI-09 NCF (R)也同樣加入NCF材料。對了，Vault有設計接地端子，如果有接地相關器材可以進一步優化。

NCF Booster-Brace標配

Vault的每一組插座還另加上NCF Booster-Brace。這個有單獨販售的元件可以稱為電源插座穩定器，NCF Booster-Brace和壁插一樣是兩孔一組（另有單孔的NCF Booster-Brace Single）。這個元件同樣加入大量NCF，且內部並非實心結構而是眾多支撐架來對抗振動。這個器材單獨購買時，固定方式是透過預先配置好的3M黏膠；而在Vault上Furutech額外設計一片同樣整塊CNC削切的鋁合金，將4組NCF Booster-Brace牢牢固定在GTX-D NCF (R)上方。

電源排插另一個看點就是採用的機內線。除了採用星型接線，每個插座是獨立接線之外，12AWG的機內線本身是由7股導體組成，每股導體由19根精心排列的0.18mm單結晶銅構成。外層絕緣則採用UL-CL3 PVC。UL-CL3其實是款認證標準，UL就是Underwriter Laboratories，一間獨立的安全認證機構，最早就是從電源線安全檢測起家。代表採用的絕緣PVC符合CL3

等級。另外雖然沒有主動處理元件，但NCF Power Vault內部有加上Formula GC-303。這是種EMI吸收材料，是Furutech排插類產品常見元素。最後，底部還加上鋁合金角錐，以及搭配的鋁合金、橡膠複合腳墊。

穩若泰山、靜如深空

試聽在本刊2號試聽室，參考系統為Perlisten A4t、Primare SC-15 Prisma MK2、Primare A35.2。見到Vault實物，筆者第一印象是，這是真正符合Hi End音響迷對電源延長線需求的產品。Hi End電源線並不缺龐然大物，很多電源線會因自身重量拉扯導致無法完全插入插座內，甚至能夠舉起器材的電源線也不在少數；就算是金屬外殼的音響用排插，往往只要多插幾個重量級電源線後依然會出現鬆脫、傾倒的問題。這是音響迷才有的特殊困擾。

而Vault驚人的重量，讓它根本不可能被任何重量級電源線所牽動，插滿各種粗壯電源線依舊紋風不動。再加上由整片鋁合金固定的NCF Booster-Brace，讓插上的電源線不會因為走線牽引而鬆動、大幅度傾斜。以電源線確實與壁插緊密咬合，不易鬆動這個角度，Vault應該是目前看過設計最好的Hi End電源排插。

在聲音表現方面，多隻香爐多隻鬼可說是音響的金科玉律；就像家電延長線一樣，按理來說能不用最好，對吧？但Vault完全顛覆認知，使用之後背景寧

靜度會進一步提升，而且幅度可能不亞於換器材。Vault所有可聞的提升，全數都是背景更漆黑帶來的改善。比如使用Vault之後無論是主旋律還是伴奏旋律線都更為清楚，背景伴奏的清晰程度大幅提升；甚至聽古典室內樂竟然出現音符微粒滿布空間的效果。

但更重要的是Vault的效果可以跟其他電源處理器疊加。筆者雖然都是測試有無使用Vault的差異，但有Vault直接插在壁插上，以及Vault插在隔離變壓器上兩種；兩種都有比較有無使用Vault的差異。以分數量化，Vault插隔離變壓器總分會更高，效果最好；但無論那種方式，加上Vault後背景寧靜度的提升幅度都差不多，並不會因為前端的電源處理而降低本身效果。

音響迷的夢幻排插

身為電源排插，Vault真正做到了讓各式粗壯Hi End電源線能夠牢靠地插上插座，提供音響電源線穩固的連接平台。同時Furutech集結自家各式技術，讓Vault在不使用任何濾波處理之下，依舊具備明顯可聞的聲音改善。重點是效果還可以疊加，無論前端做了多少電源處理工程，加上Vault都還可以再更好一點、再安靜一些。在迄今無濾波型音響電源排插中，Furutech NCF Power Vault可能是設計最貼合音響迷需求，效果最明顯的產品。▲