

## Furutech NCF Booster

### 線材固定承座

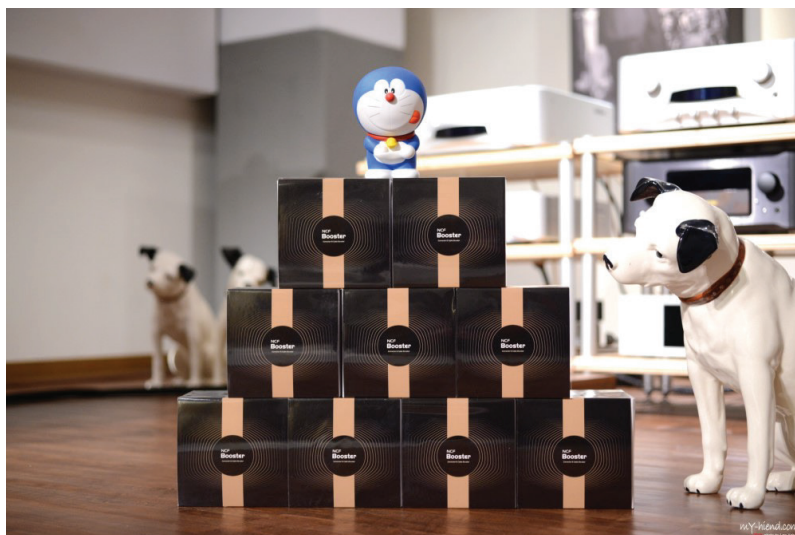
Mar 2018

Date: 2018-03-13

#### 實戰運用：Furutech NCF Booster 線材固定承座



日本 Furutech 新發表的 NCF Booster 線材固定承座(Connector & Cable Holder)可說是音響市場上一個全新的創意發明，運用上相當彈性多元，不僅可當電源線公母頭的固定支撐、可當架線器、透過支架的延伸與變化，擁有無限可能的應用，在市場上供貨吃緊的狀況下，我們把代理商手上的九顆庫存全部借來，將透過實戰的方式來進行分享！



## Furutech NCF Booster 線材固定承座

Mar 2018

MY-HiEND  
HIGH END AUDIO ONLINE MAGAZINE

Date: 2018-03-13

Furutech 從包裝就很精緻，讓人感到這家公司的心思細膩。



超厚的防撞泡棉，應該完全不用擔心運送損壞的問題。



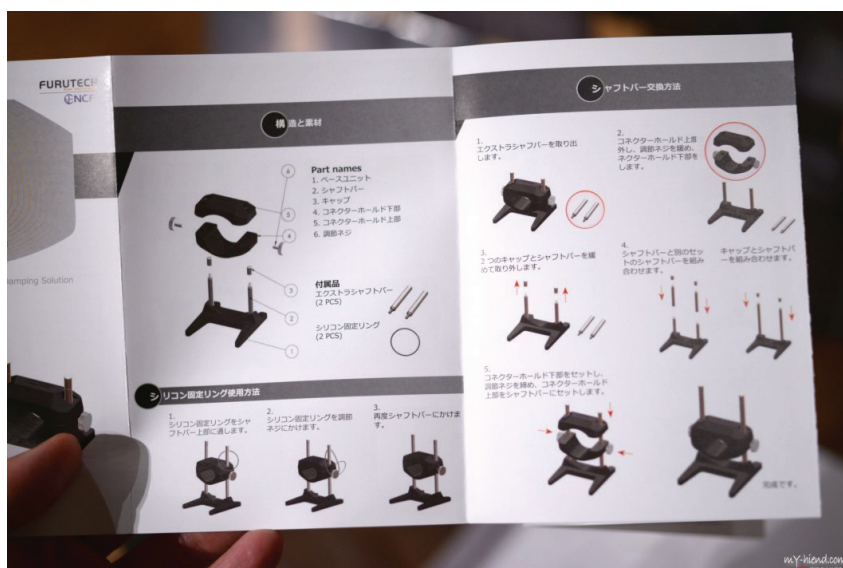
## Furutech NCF Booster

### 線材固定承座

Mar 2018

Date: 2018-03-13

説明書一面は日文、一面は英文版本・NCF Booster 使用其實相當簡單・不需看說明書也能上手。



NCF Booster 本體比想像中的具有份量・全金屬與多種複合材質真材實料的製作。



## Furutech NCF Booster 線材固定承座

Mar 2018

MY-HiEND  
HIGH END AUDIO ONLINE MAGAZINE

Date: 2018-03-13

原廠都多付兩根一組的延長棒，可以對應需要較高支撐的使用場合，另外還有一個橡皮圈，用來綁住上下蓋固定之用，為了靈活方便起見，我並沒有使用這個橡皮圈。



## Furutech NCF Booster

### 線材固定承座

Mar 2018

MY-HiEND

HIGH END AUDIO ONLINE MAGAZINE

Date: 2018-03-13

Furutech 獨家的 NCF 阻尼配方，NCF (Nano Crystal<sup>2</sup> Formula) 「奈米結晶配方」為一種特殊的結晶粉末 (Powder) 材質，其具有兩個活躍(active)的屬性：包含能產生負離子以減少靜電，以及將熱能轉換成遠紅外線，讓其成為絕佳的電子與機械上的阻尼材質，並強化震動吸收效果。



底部的材質具有止滑、吸震功能。

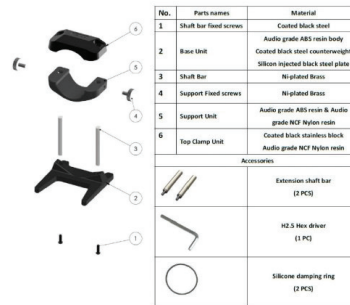


## Furutech NCF Booster 線材固定承座

Mar 2018

Date: 2018-03-13

Furutech NCF Booster 的結構圖，黑色部份視位置不同採用發燒等級的 ABS 樹脂、黑色不鏽鋼(Black Steel)、矽(Silicon)、NCF 等多種複合材質而成。金屬與螺絲為鍍鎳黃銅(Ni-plated Brass)製成。



NCF Booster 的運用是具有許多可能的。



左邊是加上一組延長桿的高度，  
中間與右邊是標準的高度。



## Furutech NCF Booster 線材固定承座

Mar 2018

MY-HiEND  
HIGH END AUDIO ONLINE MAGAZINE

Date: 2018-03-13

### 不僅有用，聲音也有顯著改善

Furutech NCF Booster 誕生第一個最大的功用就是做為電源線的支撐，從此以後發燒友購入再粗再重的電源線都不用擔心垂在那搖搖欲墜了，這也是我以前一直想研發的產品，用盡了腦汁就是想不出一個合理的作法，Furutech 的研發團隊果然威，解決了大家的問題。因此第一個 NCF Booster 的實戰應用當然就是用在電源頭的支撐上，有了對抗地心引力的作用，電源連接的更為穩固、緊密，還未聽聲音就已大大滿足，沒想到安裝好後一放，嚇呆我了，背景黑上許多，聲音質感也提升，看來 NCF Booster 不僅物理架構上有用，在其材質 NCF 等調配下，也發揮了調聲效果，強力推薦一定至少買一個來試試，爽度真的十足，Booster，聲音也 Booster 啦！！



## Furutech NCF Booster 線材固定承座

Mar 2018

MY-HiEND  
HIGH END AUDIO ONLINE MAGAZINE

Date: 2018-03-13

另一台擴大機電源座位於更高的位置，更需要使用 NCF Booster 來支撐，這是上蓋還沒蓋上的樣子。



上蓋蓋上後，會更為穩固與具有更大的導振吸振作用，還可用隨附的橡皮圈將上下蓋綁住，綁住的方法可參照說明書。





## Furutech NCF Booster 線材固定承座

Mar 2018

MY-HiEND  
HIGH END AUDIO ONLINE MAGAZINE

Date: 2018-03-13

另一台擴大機的電源座雖然比較低，但是因為電源線比較重跟粗，還是會鬆動，此時真的會很感激有 NCF Booster 可以支撐固定。



NCF Booster 的底座剛好就可以伸入機器下方的空隙。



壁插因為高度較高，也是常見電源線下垂的地方，不過壁插位置比較高，NCF Booster 不夠高支撐不到怎麼辦？原廠早就想到這一點，NCF Booster 中間的支架是可以延長的，只要再加購 Extension Shaft Bar 配件組就可以了，一包裡有 10 根，已相當足夠高度了。



## Furutech NCF Booster 線材固定承座

Mar 2018

MY-HiEND  
HIGH END AUDIO ONLINE MAGAZINE

Date: 2018-03-13

有了 NCF Booster 再也不用怕電源線太重接觸不良或是鬆脫的問題了。



NCF Booster 還能當做架線器使用，隔離來自地上的各式干擾。



## Furutech NCF Booster

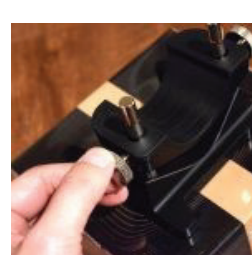
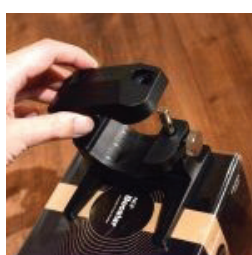
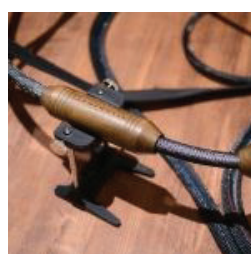
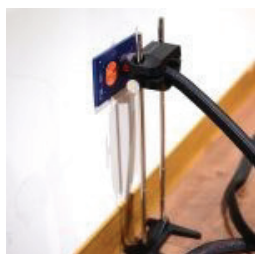
### 線材固定承座

Mar 2018

MY-HiEND

HIGH END AUDIO ONLINE MAGAZINE

Date: 2018-03-13



#### Furutech NCF Booster 線材固定承座焦點

- 發燒友絕對需要的產品，不僅可穩固電源線，還有許多應用可能。
- 本體作工精細紮實，使用方便。
- Furutech 獨家 NCF 阻尼配方。
- 確實能改善系統聲音表現。

#### Furutech NCF Booster 線材固定承座規格

Furutech 原創之多種複合材料結構。

支撐部份: 發燒等級 ABS 樹脂與 NCF 減少靜電。

上蓋部份: 不鏽鋼與 NCF。

底座: 發燒等級 ABS 樹脂，止滑吸收震動之重量設計。

整體尺寸: 約 94 x 99.7 mm。高: 基本 80 mm / 延伸 140 mm。

重量: 基本 580g / 延伸 630g。

台灣建議售價: 11,500/組。

總代理 仲敏: <http://www.geniusloci.com.tw/>

FURUTECH: <http://www.furutech.com/>